



2018 SS 尾州産地 (素材と加工) 合同展 出展報告

「オール尾州」16社で構成される素材展・BME(尾州マテリアルエキシビション)は、今期は新たに〈尾州染色整理加工展〉7社が加わり、二種の企業間で合同展示会になりました。

十数年来「オール尾州・素材展」に所属している、《みづほ興業・インパナ事業部》では糸から選定するオリジナルの素材だけでなく、併せて《発信出来る加工場・みづほ興業》の特殊な染色整理・後加工の新規開発にも力を注ぎ、多種多様な染色&加工を施した加工テキスタイルを一齐に発表しました。

一つの事業部内で「マテリアル」と「染色整理加工」二種商品間の境を無くす発想の転換が、最適な組み合わせを生み、企画室と工場が直結し、他社にはない開発力になっています。



企画1・加工で、サステナビリティ (環境保全・持続可能性) に取り組む

Well・Be®シリーズ 始動

機能性を付加する時の薬品原料に着目し、化学薬品にたよらず自然界にある天然成分の加工剤に着手しました。環境への負荷をより軽減できればと、商品化が始まります。

- 《Well・Be うるりら》シアバターで柔軟保湿する
- 《Well・Be さくら》さくらで柔軟美肌、抗菌
- 《Well・Be シトラス》グレープフルーツ種子で強度な抗菌

*最近では機能性加工や自然素材、天然成分、ウォッシュャブルを求める傾向が高まっており、消費者の「癒されたいココロ」の共感を得やすい加工です。但し見た目にはわからず《コト的な価値》は数値化できない為、売り手の共感力に左右される。



自然の恵みを加工する
Well・Be

リネン平織 麻100%
《Well・Be シトラス》
ウォッシュャブル天然抗菌素材

企画2・「エアーかおる®」 浅野燃糸 × インパナ事業部 コラボ企画

エアー ∞[®] クロス 「オーガニック無燃糸織物」

お洗濯するほどに空気を含むふわふわタオル「エアーかおる®」の浅野燃糸(株)さんとのコラボレーションから生まれました。

《魔法の燃糸》を使った、オーガニックコットンの試作織物に触れ、手に取った瞬間の柔らかさ・軽さに驚き、次に首に巻いて癒され体感をした来場者たちから多くの「欲しい！」の声が集りました。やさしい真綿にくるまれる快感と、空気のようなテキスタイルの量産化に向け、タオル用途のパイルからオシャレ服飾用途の織物へ、組織や工程に改良を加えながら物性を整えている最中です。発売までしばらくお待ちください。



* 《エアー ∞ クロス》発売に向け、今後の開発に取り入れて行くのは、先染めとしての柄展開、組織のバリエーションだが、オーガニックとしての価値観を優先するならあえて、生成り仕上げも良さそう。又、ストール仕様に対応できるよう特殊規格も視野に入れたい。

企画3・SSのRe・Bornはミニマル加工が中心！

Re・Born[®] 《艶》が新登場

春夏の軽やかで清涼感を要するテキスタイルに、ボリュームミーなコーティングや複雑な凹凸は不向きです。今SS素材に求められているのはプレーンな素材にハリとツヤが加わったミニマルなテキスタイルです。そこで、《Re・Born張》の姉妹加工《Re・Born艶》が、シリーズに加わりました。

サマーウールにツヤツとした光沢感がプラスされ陰影が深まります。また、右写真のように風合いの固さもソフト～ハードまで用途に応じて

調整出来ます。

《Re・Born張》など、薄手でもハリの感じられるサンプルは人目を引いていた。「薄手なのに芯地や作業工程を省きカット作業がしやすい所が良い」と縫製視点でも高評価です。

《Re・Born張》は、表・裏のどちらでも加工できます。シンプルな素材以外にゴブラン織、ジャガードなどあらゆる素材に後付けでハリ感を付与できます。

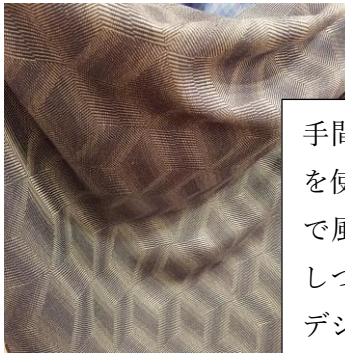


企画4・尾州産地の技術を織り込んだ贅沢テキスタイル

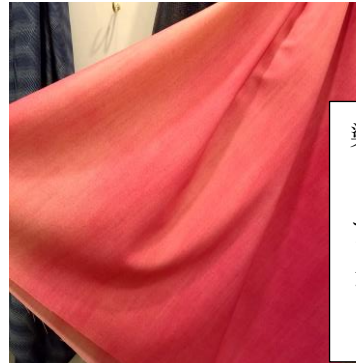
ココにしかない織りと染色

市場ではシンプルな無地テキスタイルの服がほとんどですが、そんなシンプル過ぎる商品構成の中にほんの少しスパイスを効かせるように、主張出来る贅沢テキスタイルも投入してほしい。

但し、見るからに凝ったテキスタイルでは無く、パッと見ベーシックなのに実はスゴイ技術だって言うワカる人だけがワカる、ひそかな贅沢が好まれている。



手間暇のかかる伝統織機を使い、昔ながらの二重織で風合いのやさしさを残しつつ、繊細な柄は最新のデジタルアートに更新。



染色職人の手による流し初めで、微妙なニュアンスのグラデーションを帯びた特殊染色。

W100%

企画5・見る角度で色が変わる、復重（ふくちょう）染色

ミキシングカラー

織物の玉虫のように、一枚の無地の素材から2色のニュアンスが生まれるような後染め染色法を開発しました。（写真はブルー着色の奥にイエロー着色がかくれています。）

* 性質の違う染料を重ねる特殊染めですので、単色後染めのような完璧な再現性を求められる場合には適しません。



* 〈Re・Born テキスタイル〉〈Well・Be テキスタイル〉は、インパナ事業部の商品として生地販売していますが、並行して生地メーカーに向けて〈Re・Born・加工のみ〉〈Well・Be・加工のみ〉の受注もしています。 お気軽にお問合せ下さい。

【BME・染色整理展 合同会場開催の総評】

(来場者数・サンプルアップ傾向など、他社の総合情報は一宮地場産業ファッションデザインセンターから発信されている情報をご覧ください。)

市場縮小の中、初日の大雨予報と他会場展示会の影響で、全日通して人出は少なかった。と書きたいところですが・・・来場者数が減った、一番の問題はソコでしょうか？

尾州はウール産地なので、SS に弱いのは当然ですが、今シーズンは尾州全体が市場ニーズとかけ離れ過ぎてはいなかったでしょうか。

今SSは、ヨーロッパブランド～セレクト～ファストファッションに至るまで100%天然素材でウォッシュャブル・高密度の綿かユルイ麻の無地が売れ筋を占めおり、ライトでミニマルな機能が好まれる中で、「他ではマネの出来ない尾州の高い技術力を結集させたサマーツィード、ガーゼの二重織りやニット、からみなどのSS定番」は、確かに世界に通じる素晴らしい品質で高級素材ではありますが・・・国内のアパレルとは温度差があるようでした。

いつもなら来るはずの日本の若いデザイナーや、デザイナーズチームがあまり見当たらず、アパレル関係者の姿よりも、川上関係者の多さが目立っているようでした。

「尾州の尾州による尾州の為の展示会」にならぬよう、私たちも、もっと消費者目線に近づけるよう努力していきたいと思えます。

4月26日から28日には東京ビッグサイトにてIFF MAGICがひらかれます。デジタル・物流改革型の展示会で、時代の乗り替え方を学ぶ予定です。



みづほ興業株式会社

〒494-0006

愛知県一宮市起字与三ヶ巻 52 番地 1

担当 副社長 水谷 吉孝

yoshitaka@mizuhokogyo.co.jp

インパナ担当

取締役インパナトーレ 水谷 光孝

mtsutaka@mizuhokogyo.co.jp

TEL 0586-62-3141

FAX 0586-62-3150

話題の最新モールで、時流を見てきました

東京 ラグジュアリーモール ギンザシックス開業！

高額海外ブランド～日本のセレクトショップまで。2020年オリンピックに向けて

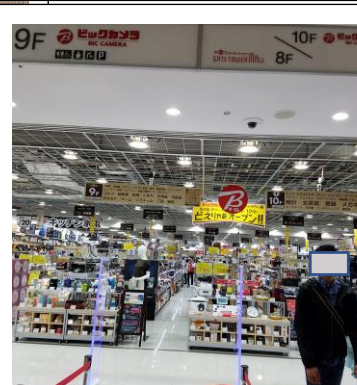
「海外からの観光客を意識」 日本らしい華美でないミニマルな什器の店舗が多い



6階フロア丸ごと Book カフェ

名古屋 高島屋ゲートタワーモール 開業！

高級イメージの JR 高島屋に対して、大型家電・ユニクロ～人気セレクトショップを軸にした、とにかく「人で溢れかえること」を第一目的にした多目的モール。



ユニクロ×有松しぼりの実験中

大阪 EXPOCITY 日本最大級モール リニューアル！

リニューアルで店舗が入替わり、人気を巻き返している。地元消費者の価値観・命パタゴニアなどアウトドアからスポーツブランドの「使えるファッション」に強い。



日本最大・複合施設

